

**GOVERNO DO ESTADO DE MATO GROSSO**  
**INSTITUTO DE ASSISTÊNCIA À SAÚDE DOS SERVIDORES DO ESTADO – MT SAÚDE**

NÍVEL DE  
DECISÃO  
COLEGIADA

CONSELHO  
DELIBERATIVO

CONSELHO FISCAL

GABINETE DA PRESIDÊNCIA DO MATO GROSSO  
SAÚDE

NÚCLEO DE GESTÃO  
ESTRATÉGICA PARA  
RESULTADOS - NGER

UNIDADE DE ACESSORIA

UNIDADE JURIDICA

OUVIDORIA SETORIAL

UNIDADE SETORIAL DE  
CONTROLE INTERNO -  
UNISECI

GABINETE DA DIRETORIA TÉCNICA

GABINETE DA DIRETORIA ADMINISTRATIVA  
E FINANCEIRA

NÍVEL DE DIREÇÃO SUPERIOR

NÍVEL DE EXECUÇÃO PROGRAMÁTICA

COORDENADORIA DE  
RELACIONAMENTO COM O  
BENEFICIÁRIO

COORDENADORIA DE GESTÃO DE REDE  
CREDENCIADA

COORDENADORIA ADMINISTRATIVA

COORDENADORIA FINANCEIRA,  
ORÇAMENTÁRIA E CONTÁBIL

COORDENADORIA DE  
ANÁLISE E PROCESSAMENTO DE  
CONTAS HOSPITALARES

COORDENADORIA DE  
ANÁLISE E PROCESSAMENTO DE  
CONTAS CLINICAS

COORDENADORIA DE GESTÃO DE  
ATIVOS E PASSIVOS

NÚCLEO DE COTAÇÃO DE ÓRTESES,  
PRÓTESES E MATERIAIS ESPECIAIS

NÚCLEO DE AUDITORIA MÉDICA

**GOVERNO DO ESTADO DE MATO GROSSO**  
**INSTITUTO DE ASSISTÊNCIA À SAÚDE DOS SERVIDORES DO ESTADO**

**COORDENADORIA ADMINISTRATIVA**

**GERÊNCIA DE GESTÃO DE PESSOAS**

**GERÊNCIA DE AQUISIÇÕES E CONTRATOS**

**GERÊNCIA DE PATRIMÔNIO E SERVIÇOS**

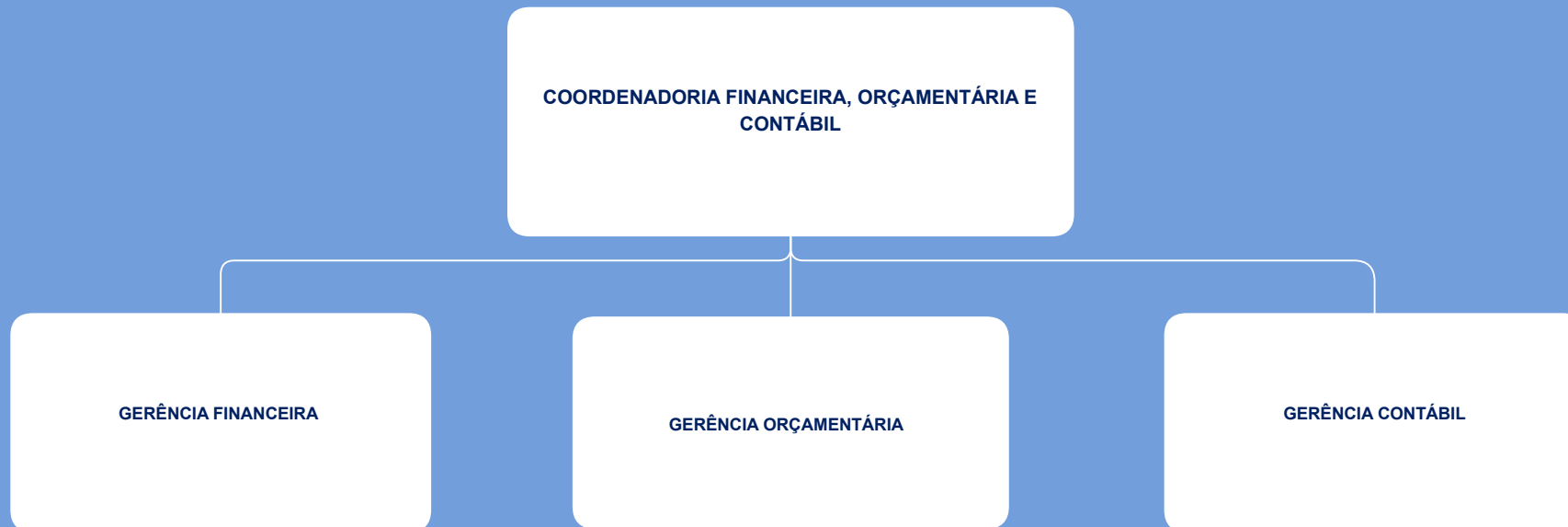
**NÚCLEO DE ARQUIVO E PROTOCOLO**

**NÚCLEO DE TECNOLOGIA DA  
INFORMAÇÃO**

**NÍVEL DE ADMINISTRAÇÃO SISTÊMICA**

**GOVERNO DO ESTADO DE MATO GROSSO**  
**INSTITUTO DE ASSISTÊNCIA À SAÚDE DOS SERVIDORES DO ESTADO**

NÍVEL DE ADMINISTRAÇÃO SISTÊMICA



**GOVERNO DO ESTADO DE MATO GROSSO**  
**INSTITUTO DE ASSISTÊNCIA À SAÚDE DOS SERVIDORES DO ESTADO**

**COORDENADORIA DE GESTÃO DE ATIVOS E PASSIVOS**

**GERÊNCIA DE ATIVOS E PASSIVOS**

NÍVEL DE ADMINISTRAÇÃO SISTÊMICA

